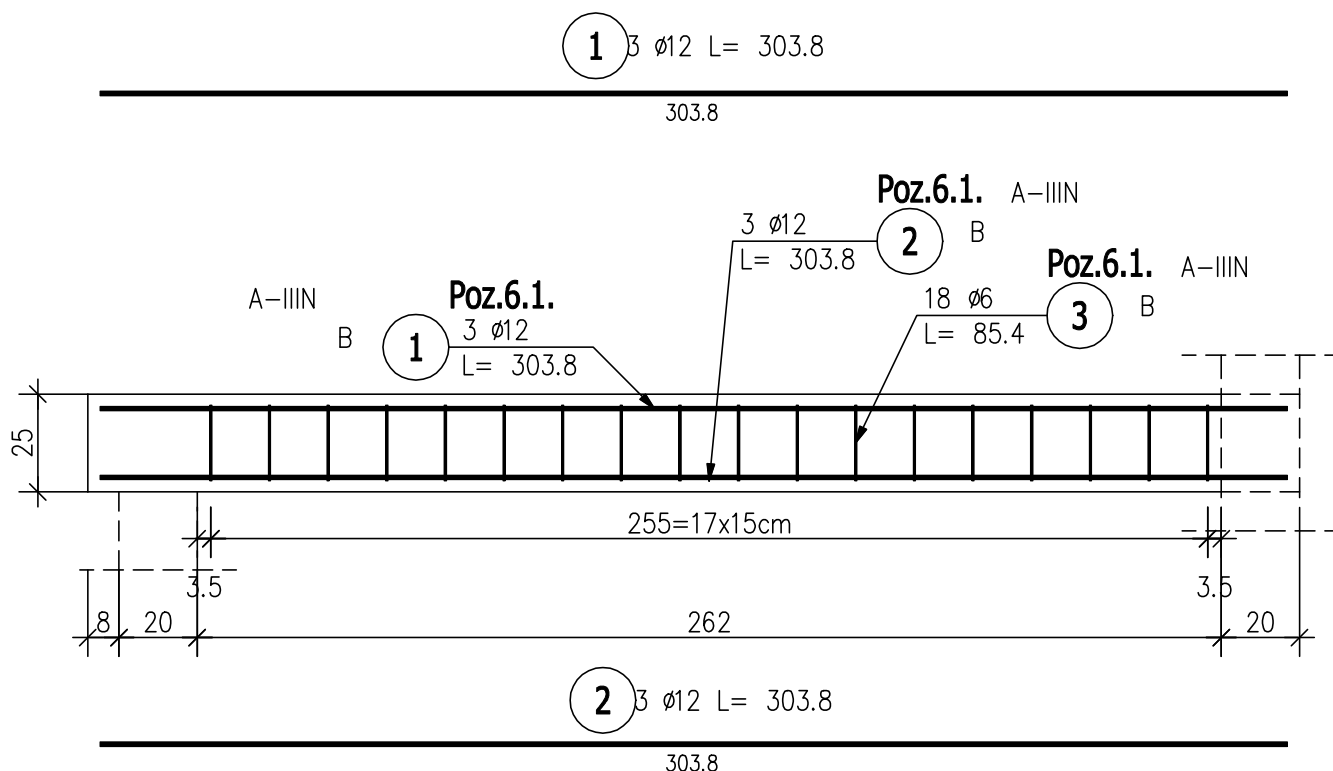


Poz.6.1. Belka spocznikowa skrajna

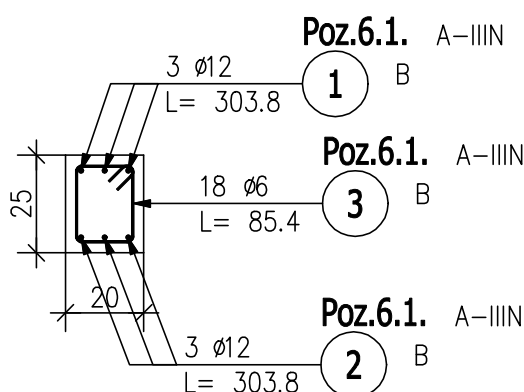
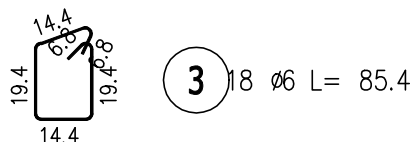


ZESTAWIENIE STALI ZBROJENIOWEJ

POZ.	NR PRĘTA	Ø [mm]	DŁUGOŚĆ [m]	ILOŚĆ			DŁ. ŁĄCZNA [m]	
				PRĘTÓW	x POZ.	RAZEM	A—IIIN	
							Ø6	Ø12
Poz. Poz.6.1. – Belka spocznikowa skrajna – 1 szt.								
Poz.6.1.	1	12	3.038	3	1	3		9.11
	2	12	3.038	3	1	3		9.11
	3	6	0.854	18	1	18	15.37	
DŁUGOŚĆ RAZEM [m]							15.37	18.23
MASA JEDNOSTKOWA [kg/m]							0.222	0.888
MASA [kg]							3.41	16.19
MASA CAŁKOWITA [kg]							19.60	

Beton:
C20/25 (B25)
Stal:
A-IIIN RB500W
Otulina:
25 mm

- Opis kształtu pręta: PN-EN ISO 3766 metoda B (osiowo)
- Opis długości haka: gabarytowy
- Długość pręta L: suma wymiarów osiowych



INWESTOR:		Miasto i Gmina Łasin ul. Radzyńska 2, 86-320 Łasin	
INWESTYCJA:		Przebudowa i modernizacja świetlicy wiejskiej w miejscowości Nogat dz. nr 234/1 i 234/9 obr. 0006 Nogat gm. Łasin	
		Pracownia projektowa architektoniczno - budowlana "PSBUD" mgr inż. Piotr Świrzyński 86-302 Wąldowo Szlacheckie 87 G tel. kom. 607-820-777 e-mail: psbud@interia.pl	
NAZWA RYSUNKU:		SKALA:	BRANŻA:
Poz.6.1. Belka spocznikowa skrajna		1:20	Budowlana
FAZA:		DATA:	NR ARKUSZA
Projekt budowlany o szczegółowości w części dobudowanej		28.11.2017 r.	K-08
FUNKCJA:	AUTOR:	NR UPRAWNIEN	SPECJALNOŚĆ
PROJEKTANT	mgr inż. Piotr Świrzyński	8/KPOKK/2015	KONSTR. - BUDOWL.
PROJEKTANT	mgr inż. Robert Połom		KONSTR. - BUDOWL.
PODPIS			